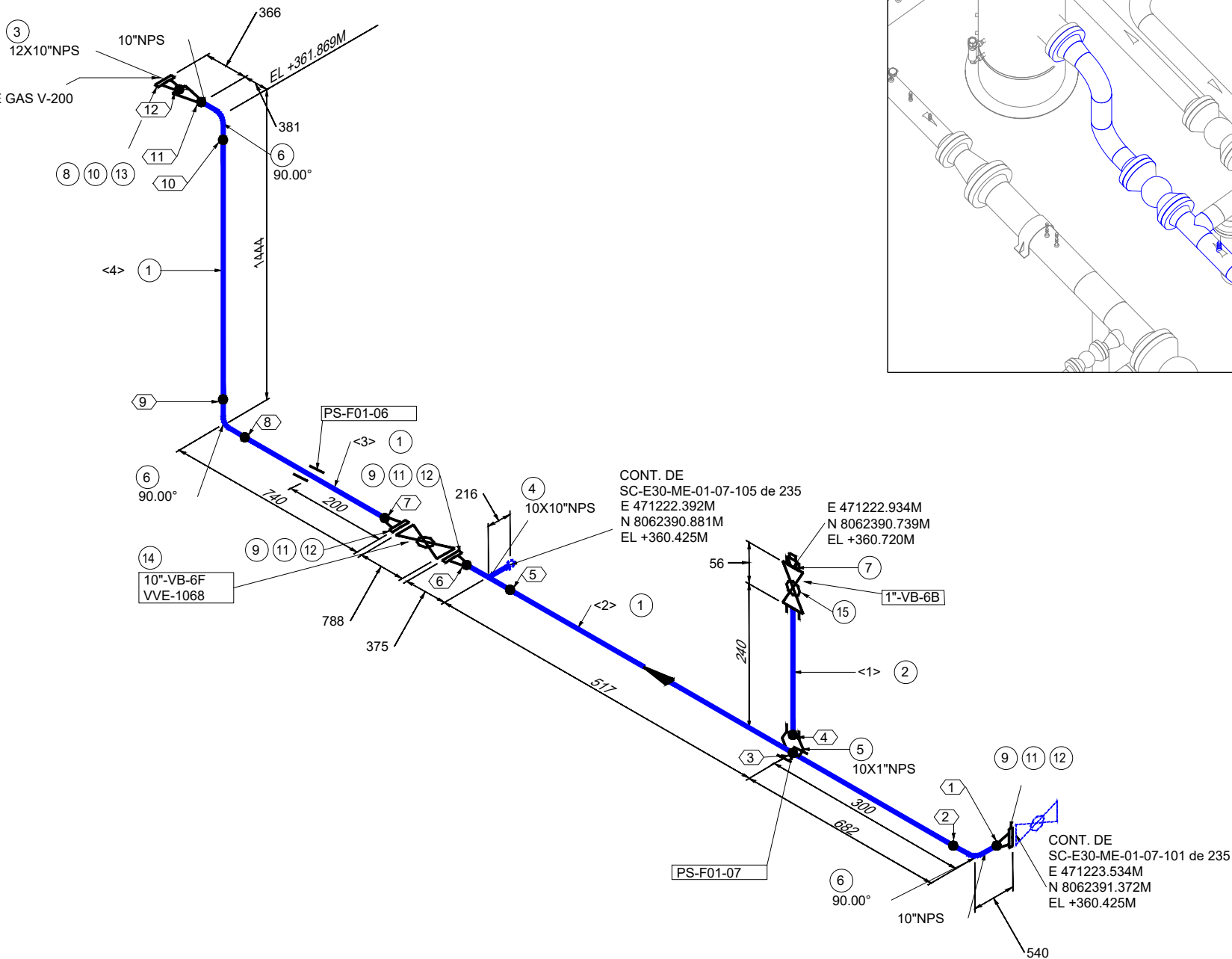


N+8°W

CONEXIÓN A
DEPURADOR DE GAS V-200
E 471219.789M
N 8062390.299M
EL +361.869M



REPRESENTACIÓN 3D

LISTA DE MATERIALES

No.	TAM. [pulg]	DESCRIPCIÓN	CANT. [mm][pza]
1	10	TUBERÍA SIN COSTURA, ASTM A-106 GR. B, SCH. 80, ASME B36.10, BW.	1560 mm
2	1	TUBERÍA SIN COSTURA, ASTM A-106 GR. B, SCH. 80, ASME B36.10, PE.	76 mm
3	12X10	REDUCCIÓN CONCÉNTRICA, ASTM A-234 GR. WPB, SCH. 80x80, ASME B16.9, BW.	1
4	10X10	TE NORMAL, ASTM A-234 GR. WPB, SCH. 80, ASME B16.9, BW.	1
5	10X1	SOCKOLET, ASTM A-105, 3000#, ASME B16.11 / MSS SP-97	1
6	10	CODO 90° RL, ASTM A-234 GR. WPB, SCH. 80, ASME B16.9, BW.	3
7	1	TAPÓN, ASTM A-105, 3000#, ASME B16.11, NPT	1
8	12	BRIDA WN/RF, ASTM A-105, SCH. 80, 600#, ASME B16.5	1
9	10	BRIDA WN/RF, ASTM A-105, SCH. 80, 600#, ASME B16.5	3
10	12	EMPAQUETADURA, 304SS ESPIRALADA ANILLO CENTRADOR INTERNO Y EXTERNO, 600#, ASME B16.20, e=1/8"	1
11	10	EMPAQUETADURA, 304SS ESPIRALADA ANILLO CENTRADOR INTERNO Y EXTERNO, 600#, ASME B16.20, e=1/8"	3
12	1.1/4	(16) ESPARRAGOS C/2 TUERCAS, ASTM A-193 Gr. B7 ZINC, ASME B18.2.1/A-194 Gr. 2H ZINC, ASME B18.2.2, (10"-600#) (DIAM=1 1/4" LG=230MM)	3
13	1.1/4	(20) ESPARRAGOS C/2 TUERCAS, ASTM A-193 Gr. B7 ZINC, ASME B18.2.1/A-194 Gr. 2H ZINC, ASME B18.2.2, (12"-600#) (DIAM=1 1/4" LG=235MM)	1
14	10	VÁLVULA BOLA, PASO TOTAL, TRUNNION, OPERADO A VOLANTE CON ENGRANAJE, API 6D, 600#, RF, CUERPO Y BOLA ASTM A-105	1
15	1	VÁLVULA BOLA, PASO TOTAL A PRUEBA DE FUEGO, MSS SP-84 / API 6D / API 6F, 3000 PSI, CUERPO Y BOLA ASTM A-105 Gr. WCB, NPT.	1

LISTA DE CORTE

PZA.	TAM.	LONG.	EXT. 1	EXT. 2
<1>	1"	76	PLANO	ROSCADO
<2>	10"	602	BISELADO	BISELADO
<3>	10"	200	BISELADO	BISELADO
<4>	10"	682	BISELADO	BISELADO

Bolinter

Av. Doble Vía a la Guardia, Km. 3½, entre 4to y 5to Anillo
+591-3-3529270
+591-3-3523713

http://www.bolinter.com
bolinter@bolinter.com

Presión de Diseño: 1480 Psig
Temp. de Diseño: 100° F
Max. Presión Op.: 780 Psig
Tratamiento Térmico: No
Min. Presión Prueba: 2220 Psig
Hidráulica ☒ Neumática ☐
Pintura: Si ☒ No ☐ Aislación: Si ☐ No ☒ END: 100%
Servicio: Gas de Proceso

SIMBOLOGÍA

	Tub. Nueva Aérea		Continuación de Línea		Item		Nº Juntas
	Tub. Nueva Ent.		Sentido de Flujo				
	Tub. Exist. Aérea		Cambio de Condición Aéreo/Enterrado		Instrumento		Tie-In
	Tub. Exist. Ent.						
	Junta Soldada						
	Junta Enchufe						
	Junta Roscada						

NOTAS GENERALES

- Medidas en Milímetros a Menos que se Especifique lo Contrario.
- Código de Diseño ASME B31.8.

YPFB TRANSPORTE S.A.

GERENTE DE PROY.: Ivan Meneses

REVISOR 1: Jafeth Acha

REVISOR 2: Felix Zarate

REVISOR 3: Walter Escobar

CONTRATISTA

GERENTE DE PROY.: Franklin Argandoña

REVISOR 1: Wilbert Mendez

REVISOR 2: Jorge Togo

REVISOR 3: Rudy Monasterio



Transporte S.A.

Proyecto: Ingeniería y Construcción para el proyecto Estación de Compresión Colpa Fase I

Título del Plano: Isométrico 10"-0.594-B-(G-6)-1021 Sistema Gas de Proceso VVE-1068

Ubicación:

Colpa - Belgica (SCZ)

Etapas:

Conforme a Obra

Código:

SC-E30-ME-01-07-102 de 235

Escala:

S/E

Formato:

Tabloide: 279 mm x 432 mm